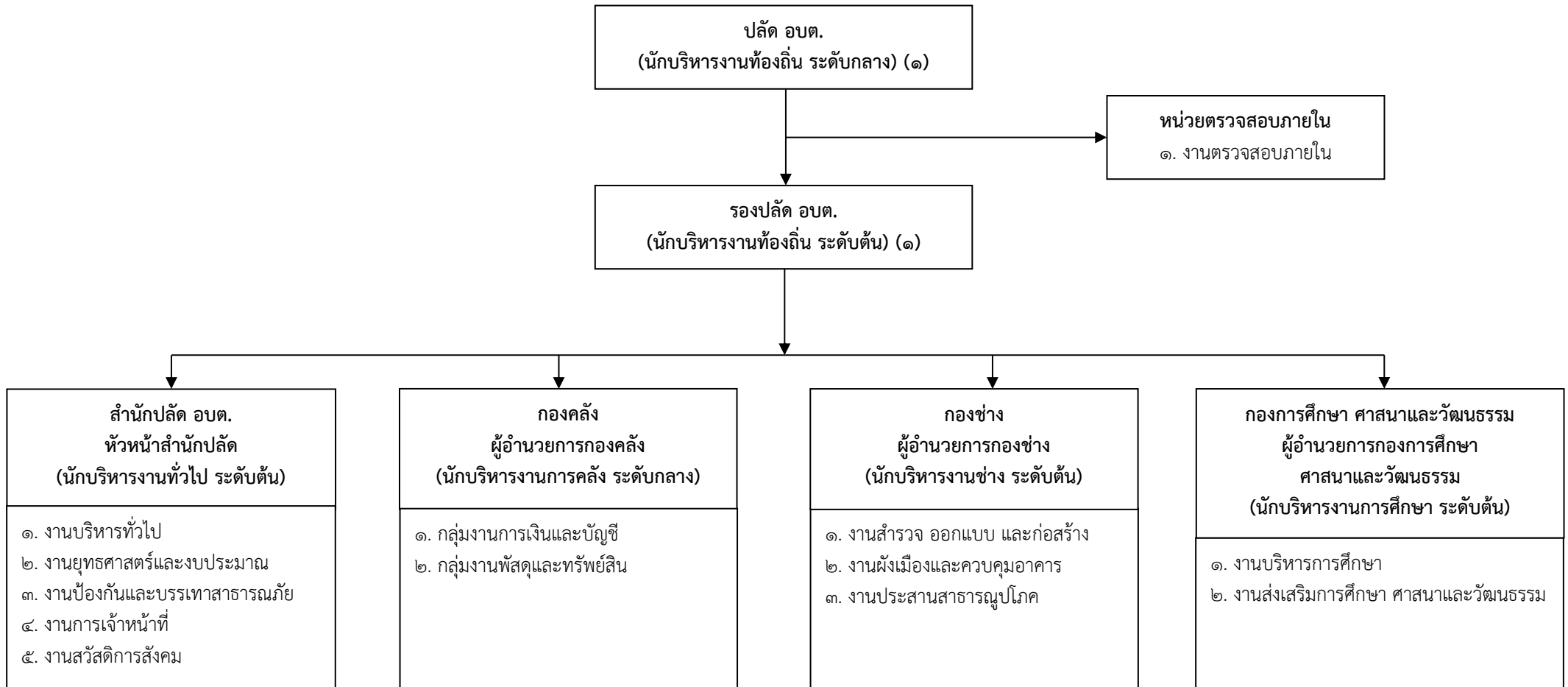
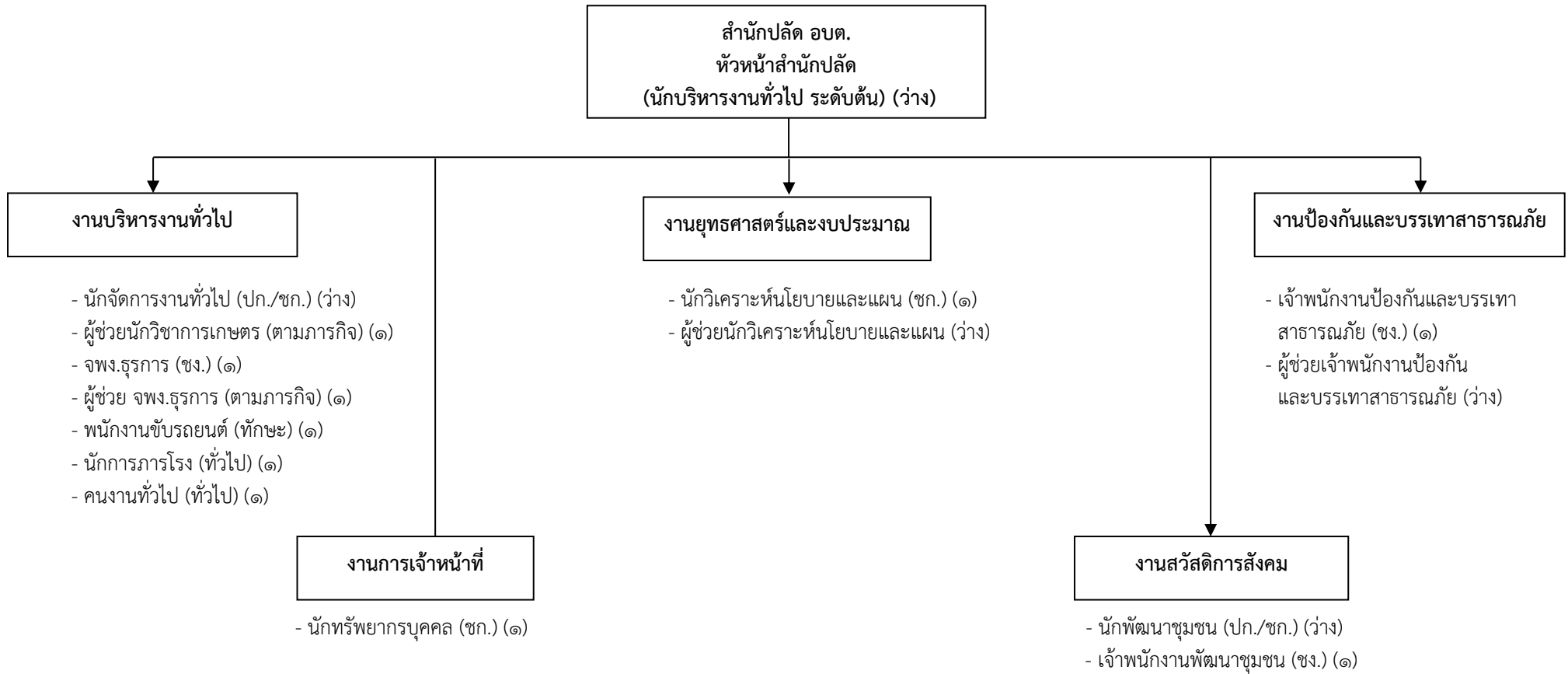


กรอบโครงสร้างส่วนราชการ ขององค์การบริหารส่วนตำบลนาเกษม (ปรับปรุงโครงสร้างใหม่)

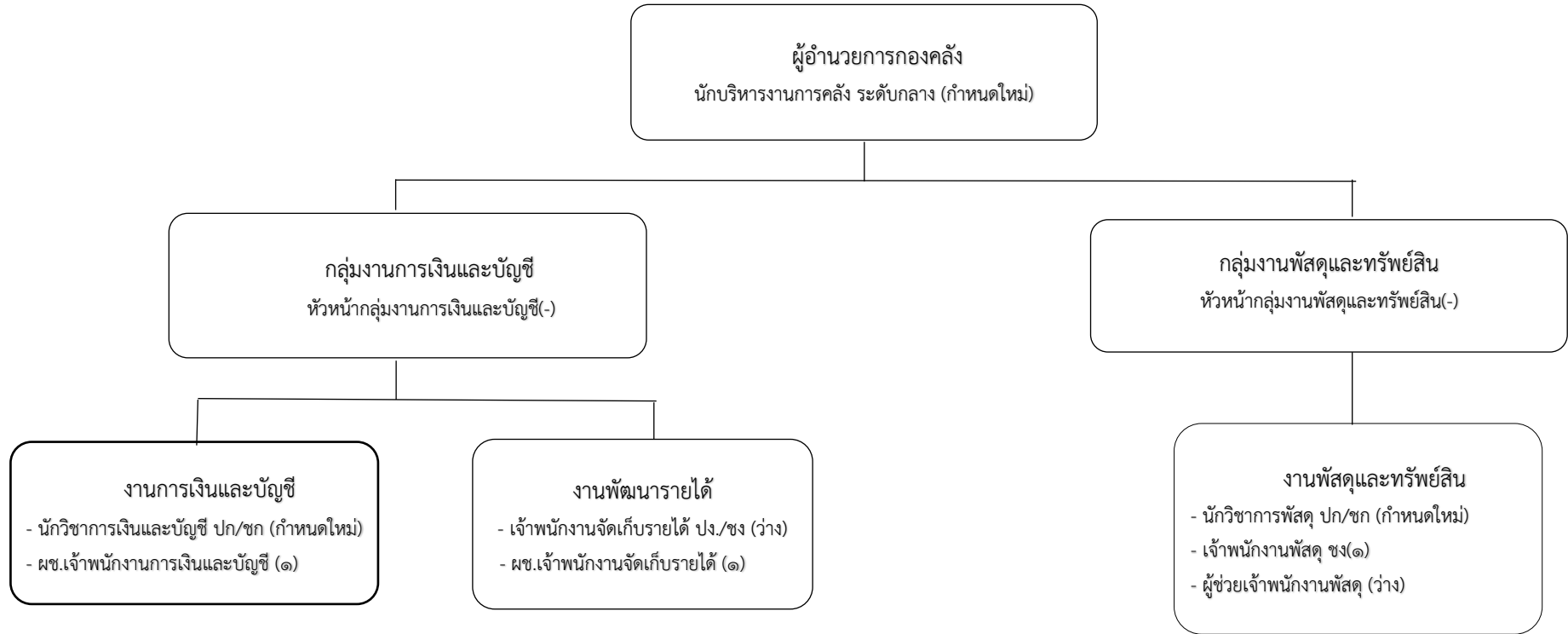


โครงสร้างสำนักปลัด อบต



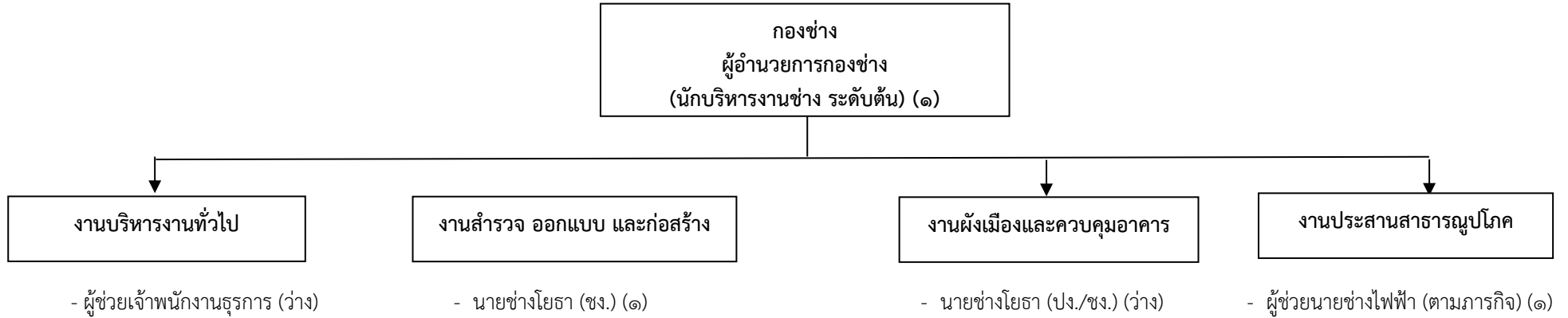
ระดับ	อำนวยการท้องถิ่น			วิชาการ				ทั่วไป			ลูกจ้างประจำ	พนักงานจ้าง		รวม
	ต้น	กลาง	สูง	ปฏิบัติการ	ชำนาญการ	ชำนาญการพิเศษ	เชี่ยวชาญ	ปฏิบัติงาน	ชำนาญงาน	อาวุโส		ภารกิจ	ทั่วไป	
จำนวน	-	-	-	-	๒	-	-	-	๓	-	-	๓	๒	๑๐

โครงสร้างกองคลัง



ระดับ	ผู้อำนวยการท้องถิ่น			วิชาการ				ทั่วไป			ลูกจ้างประจำ	พนักงาน		รวม
	ต้น	กลาง	สูง	ปฏิบัติการ	ชำนาญการ	ชำนาญการพิเศษ	เชี่ยวชาญ	ปฏิบัติงาน	ชำนาญงาน	อาวุโส		ภารกิจ	ทั่วไป	
จำนวน	๑	-	-	-	-	-	-	-	๑	-	-	๑	-	๓

โครงสร้างกองช่าง



ระดับ	อำนวยการท้องถิ่น			วิชาการ				ทั่วไป			ลูกจ้างประจำ	พนักงานจ้าง		รวม
	ต้น	กลาง	สูง	ปฏิบัติการ	ชำนาญการ	ชำนาญการพิเศษ	เชี่ยวชาญ	ปฏิบัติงาน	ชำนาญงาน	อาวุโส		ภารกิจ	ทั่วไป	
จำนวน	๑	-	-	-	-	-	-	-	๑	-	-	๑	-	๓

โครงสร้างกองการศึกษา ศาสนาและวัฒนธรรม

กองการศึกษา ศาสนาและวัฒนธรรม
 ผู้อำนวยการกองการศึกษา
 (นักบริหารงานการศึกษา ระดับต้น) (๑)

งานบริหารการศึกษา

- ผู้ช่วยนักวิชาการศึกษา (ตามภารกิจ) (๑)

งานส่งเสริมการศึกษา ศาสนาและวัฒนธรรม

- นักสันทนการ (ปก.) (๑)
- ครู (คศ.๓) (๑)
- ครู (คศ.๑) (๑)
- ครูผู้ช่วย (ครูผู้ช่วย) (ว่าง ๒)
- ผู้ดูแลเด็ก (ทักษะ) (๓)
- ผู้ดูแลเด็ก (ทั่วไป) (๓)

ระดับ	อำนาจการท้องถิ่น			วิชาการ				ทั่วไป			ลูกจ้างประจำ	พนักงานครู อบต.			พนักงานจ้าง		รวม
	ต้น	กลาง	สูง	ปฏิบัติการ	ชำนาญการ	ชำนาญการพิเศษ	เชี่ยวชาญ	ปฏิบัติงาน	ชำนาญงาน	อาวุโส		ครู	ครู	ครูผู้ช่วย	ภารกิจ	ทั่วไป	
จำนวน	๑	-	-	๑	-	-	-	-	-	-	-	๑	๑	-	๔	๓	๑๑

